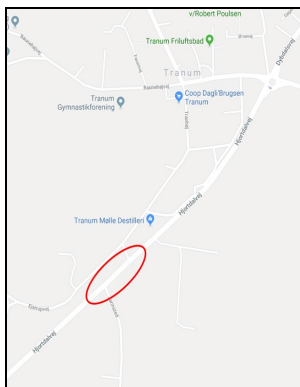


## Lokalitet **4 Hjortdalvej mellem Tranhøj og Jarmsted**

<b>Problemstilling</b>	Manglende krydsningspunkt for cyklister
------------------------	---

<b>Udpegning</b>	Skole
------------------	-------

Uheld i alt (2014-2018)	0	Tilskadekomne i alt	0
Personskadeuheld	0	Dræbte	0
Materielskadeuheld	0	Alv. Tilskadekomne	0
Ekstrauheld	0	Let. Tilskadekomne	0
	ÅDT	Gns. hast	85%
Hjortdalvej			



## Eksisterende forhold



## Eksisterende forhold

Hjortdalvej er uden cykelfaciliteter og strækningen mellem Tranhøj og Jarmsted er lokal hastighedsbegrænset til 60 km/t. Der blev ved besigtigelsen konstateret meget høj hastighed på strækningen.

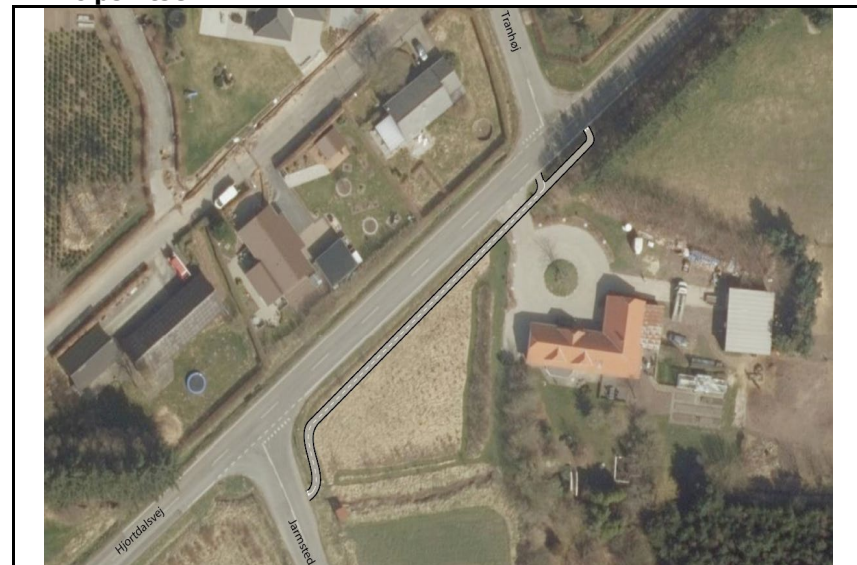
## Løsningsforslag

Der etableres en kort dobbeltrettet cykelsti mellem Jarmsted og Tranhøj på sydøstsiden af vejen (ca. 100 m). Det kan overvejes at etablere en 2-1 vej i stedet, men denne løsning vurderes at medføre utryghed og ikke give tilpas fartdæmpning af Hjortdalvej.

## Forventet effekt

<i>Faktisk trafiksikkerhed</i>	X					
<i>Oplevet trafiksikkerhed</i>	X					
<i>Fartdæmpning</i>			X			
<i>Selvforklarende</i>	X					

## Principskitse



## Skønnet pris

Projekt	Antal	Anlægsskøn
Dobbeltrettet cykelsti	100 m	250.000
<i>Sum</i>		250.000