

## Lokalitet

## 1 Ankomstareal ved skole

<b>Problemstilling</b>	Manglende afsætning og busholdeplads
------------------------	--------------------------------------

<b>Udpegnig</b>	Skole
-----------------	-------

Uheld i alt (2014-2018)	0	Tilskadekomne i alt	0
Personskadeuheld	0	Dræbte	0
Materielskadeuheld	0	Alv. Tilskadekomne	0
Ekstrauheld	0	Let. Tilskadekomne	0
	ÅDT	Gns. hast	85%



## Eksisterende forhold



## Eksisterende forhold

Ankomstarealet indeholder 90 graders parkeringspladser, der benyttes til både afsætning og personaleparkering. Der er én indkørsel og én udkørsel, hvor en dobbeltrettet cykelsti krydser ind- og udkørslen. Busparkering er afmærket med "BUS" og langs udkørslen er der afmærket en dobbeltrettet cykelsti i niveau med kørebanen.

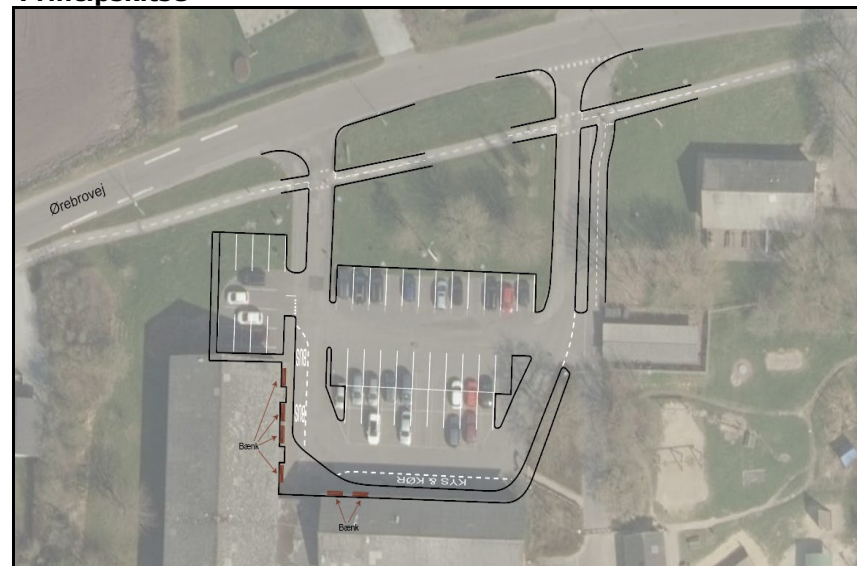
## Løsningsforslag

Ombygning af ankomstarealet med en kantstensafrænset ventezone for skoleelever, buslomme, Kys&Kør lomme og udvidelse af parkeringsmulighederne. Desuden indsnævres adgangsvejene, så de afspejler den ensrettede trafik. Krydsningspunkterne for den dobbeltrettede cykelsti ændring, så cyklister har vigepligt og cykelfeltet på tværs af adgangsvejene sløjfes. Det suppleres med en kantstensafrænset helle/vulst mellem udkørsel og dobbeltrettet cykelsti.

## Forventet effekt

Faktisk trafiksikkerhed	X					
Oplevet trafiksikkerhed	X					
Fartdæmpning	X					
Selvforklarende	X					

## Principskitse



## Skønnet pris

Projekt	Antal	Anlægsskøn
Ombygning af ankomstareal		2.000.000
<b>Sum</b>		<b>2.000.000</b>