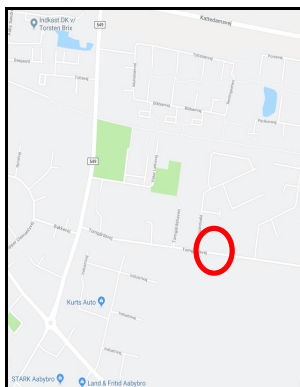


## Lokalitet **7 Horsbækken, krydsombygning**

<b>Problemstilling</b>	Stikrydsning af vej
------------------------	---------------------

<b>Udpegning</b>	Kommune
------------------	---------

Uheld i alt (2014-2018)	0	Tilskadekomne i alt	0
Personskadeuheld	0	Dræbte	0
Materielskadeuheld	0	Alv. Tilskadekomne	0
Ekstrauheld	0	Let. Tilskadekomne	0
	<b>ÅDT</b>	<b>Gns. hast</b>	<b>85%</b>
Torngårdsvej			
Horsbækken			



## Eksisterende forhold



## Eksisterende forhold

Torngårdsvej breddeudvides i forbindelse med udbygning af området fra industriområde til boligområde. I krydset Torngårdsvej/Horsbækken er der tilsluttet en stiforbindelse mellem Horsbækken og Peter Løthsvej og Banestien. Horsbækkens længdegradient er mellem 35-40 promille bag vigelinjen.

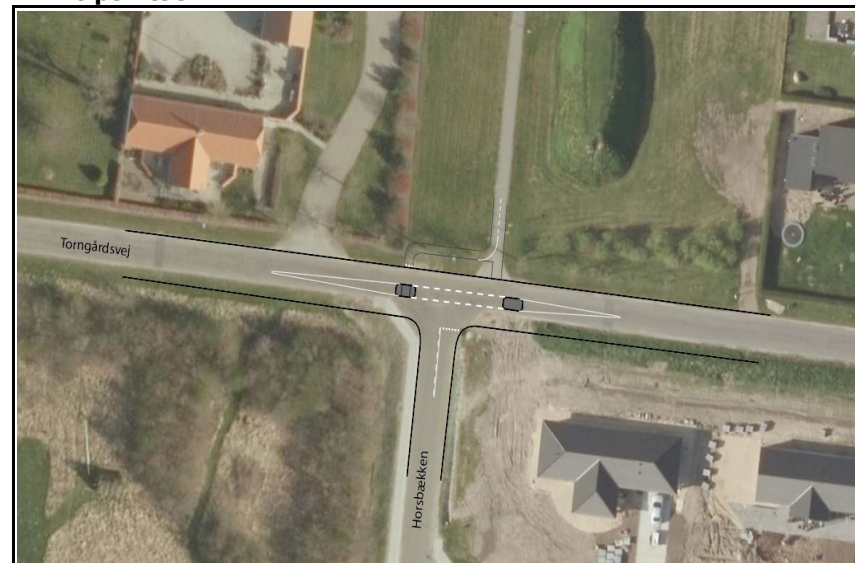
## Løsningsforslag

I krydset etableres et midterområde for venstresving og helleanlæg indrettes som støtteheller (bredde 2,0 m). Krydset ombygges som led i en generel breddeudvidelse af Torngårdsvej. Der justeres på den eksisterende fællessti, så sydkørende cyklister får et naturligt forløb til støttehellen. Horsbækkens længdegradient justeres så de første 5 m bag vigelinjen maksimalt hælder 25 promille.

## Forventet effekt

<i>Faktisk trafiksikkerhed</i>	X						
<i>Oplevet trafiksikkerhed</i>		X					
<i>Fartdæmpning</i>	X						
<i>Selvforklarende</i>	X						

## Principskitse



## Skønnet pris

Projekt	Antal	Anlægsskøn
Helleanlæg og afmærkning (ekskl. breddeudvidelse af kørebane)		50.000
Justering af cykelsti		40.000
<i>Sum</i>		90.000