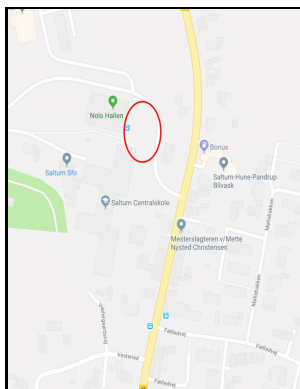


Lokalitet 5 Ankomstareal ved Nolsvej

Problemstilling	Bedre indretning af parkeringsareal
------------------------	-------------------------------------

Udpegning	Kommune
------------------	---------

Uheld i alt (2014-2018)	0	Tilskadekomne i alt	0
Personskadeuheld	0	Dræbte	0
Materielskadeuheld	0	Alv. Tilskadekomne	0
Ekstrauheld	0	Let. Tilskadekomne	0
	ÅDT	Gns. hast	85%



Eksisterende forhold



Eksisterende forhold

Ankomstarealet ved Nolsvej er stort med mange parkeringspladser. Der er ingen afsætningsplads samt afmærkning på arealet.

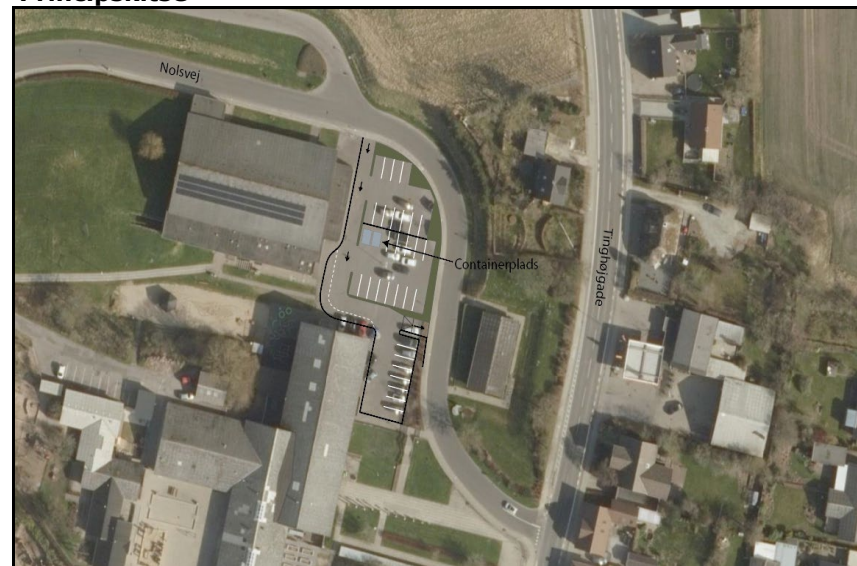
Løsningsforslag

Parkeringsarealet opstrammes og der gøres plads til et afsætningsareal tættest på skolens indgang. Det foreslås at etablere parkeringsarealet som en vendeplads med ensrettet færdsel og parkeringsareal som "sæk"-princip. Udkørsel fra parkeringsarealet flyttes mod syd for at opnå en placering så langt fra kurven som muligt. Rampe op til Nolsvej etableres på p-arealet (min. 5 meter fra rampe til fortov). Containere placeres udenfor oversigtsarealer, ligesom kurven friholdes for p-båse, så oversigten i kurven ikke begrænses.

Forventet effekt

<i>Faktisk trafiksikkerhed</i>	X						
<i>Oplevet trafiksikkerhed</i>	X						
<i>Fartdæmpning</i>			X				
<i>Selvforklarende</i>	X						

Principskitse



Skønnet pris

Projekt	Antal	Anlægsskøn
Opstramning af p-areal		750.000
<i>Sum</i>		750.000